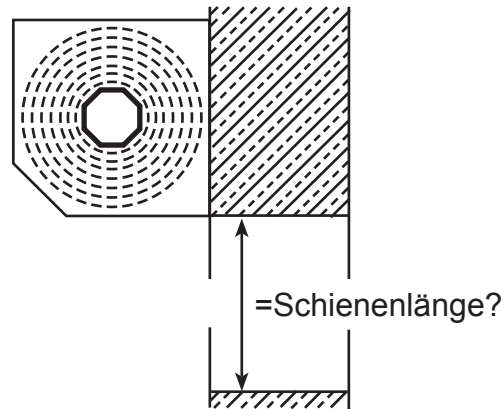


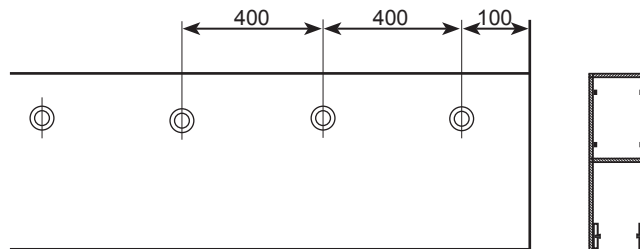
# Montageanleitung für Rolltore und für die eventuelle Notbedienung (NHK)

- 1) Vor dem Bohren der Montagelöcher in die Führungsschienen versichert man sich, ob ihre Höhe richtig ist.

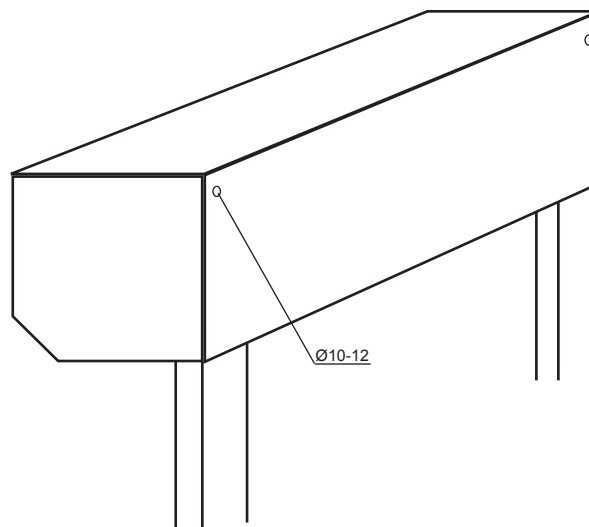


- 2) Die Wahl der Befestigung (Schrauben mit Hohlraumdübeln, o.ä) hängt von der Art des Untergrunds ab, auf dem das Rolltor befestigt wird.
- 3) Die Montagelöcher sollten sich im gleichen Abstand befinden, durchschnittlich alle 400mm, aber nicht weniger als 3 Montagelöcher pro Meter Schiene. Die äußeren Montagelöcher sollten ca. 100 mm von den Schienenenden entfernt sein.

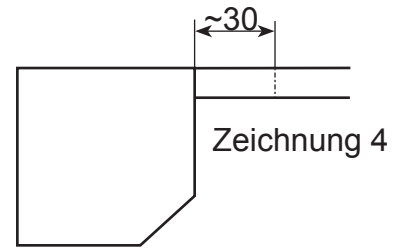
(Wenn Sie unsicher sind, nutzen Sie doch einfach unser Excel-Bohrlöchertool von unserer Homepage (<http://www.dasGaragentor24.de/downloads/rollladenfuehrungsschienentool.xls>))



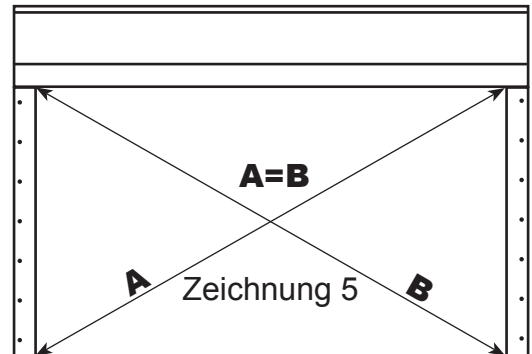
- 4) Der Durchmesser der Löcher an der Wandseite sollte entsprechend den Befestigungsmaterialien gewählt werden, der Außendurchmesser entsprechend der Abdeckkapseln
- In den Kastenecken werden Montagelöcher mit einem Durchmesser von 10-12mm gebohrt, um mittels geeignetem Befestigungsmaterial eine zusätzliche Verstärkung für die Rolltorbefestigung zu erreichen (Zeichnung 3)



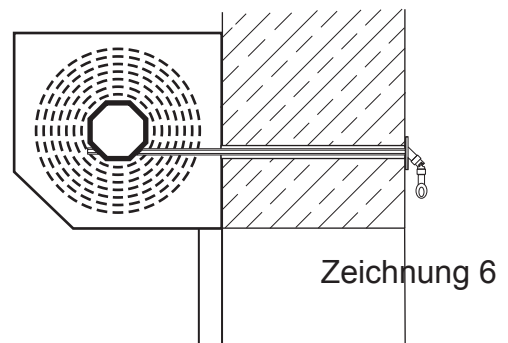
- 5) Nach dem Bohren der Montagelöcher werden die Schienen auf die Spunde gesetzt.  
(Zeichnung 4)



- 6) Das so vorbereitete Rolltor (Ohne Deckel) sollte zuerst Probestrich an die Wand angelehnt werden um so die richtige Position zu finden.  
(Zeichnung 5)



- 7) Wenn alles richtig passt, wird das Rolltor mittels Zwingen befestigt. Nun werden die Montagelöcher gekennzeichnet. Bei Elektroantrieb mit Nothandkurbel wird auch die Austrittsposition an der Wand gekennzeichnet (Zeichnung 6)



Die Wanddurchführung für die Nothandkurbel sollte mit einem PVC-Rohr (mit dem  $\varnothing 12-16\text{mm}$ ) gesichert sein.

- 8) Nach dem Bohren der Montagelöcher und der Wanddurchführung für die Nothandkurbel, Wird das Rolltor fertig angeschraubt. Die Verschraubung der Kastenrückwand sollte bei abgewickelter Torpanzer erfolgen.
- 9) Alle Elektroschaltungen (Energieversorgung - Notbremse - Steuerung) sollten nur von autorisiertem Fachpersonal und gemäß den Anweisungen des Herstellers durchgeführt werden, weil anderenfalls die Garantie erlischt.
- 10) Nach dem Anschluss des Rolltores wird die Übereinstimmung der Drehrichtung des Motors mit dem Steuerteil überprüft.
- 11) Die Einstellungen für die Motorendlagen sollten gemäß der dem Motor beigefügten Bedienungsanweisung eingestellt werden.

**Alle Veränderungen von der vorgegebenen Montageweise, die irgendeinen Einfluß auf das funktionieren des Rolltors haben könnten, führen zu Garantieverlust**